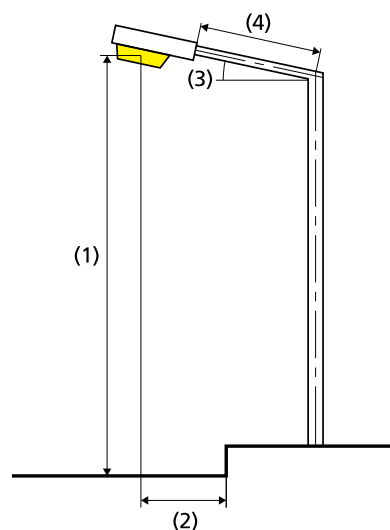
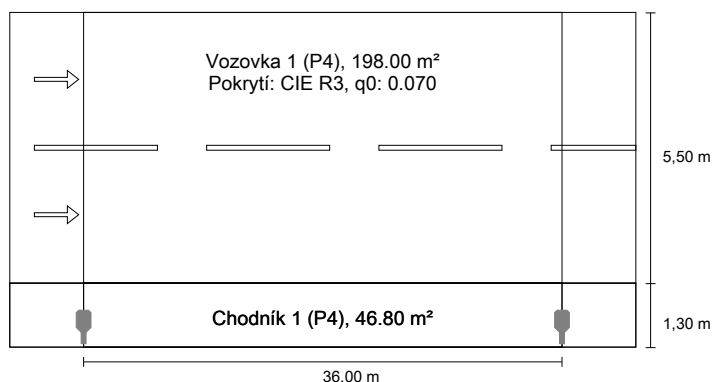


VO Beroun - ul. Ke Kosovu

Svítidla:
AMPERA MINI / 16 LED / 500 mA / 5103 / 2700 K / 26 W;

Silnice 1 do EN 13201:2015

Schröder AMPERA MINI / 5103 / 16 LEDs 500mA
WW 727 / 404532Výsledky pro vyhodnocovací políčka
Činitel údržby: 0.80

Vozovka 1 (P4)

Em [lx] ≥ 5.00 ≤ 7.50	Emin [lx] ≥ 1.00
✓ 6.20	✓ 1.53

Chodník 1 (P4)

Em [lx] ≥ 5.00 ≤ 7.50	Emin [lx] ≥ 1.00
✓ 7.43	✓ 1.02

Výsledky pro ukazatele energetické účinnosti

Indikátor hustoty výkonu (Dp) 0.017 W/lxm²

Energetický měrný odběr

Umístění: AMPERA MINI / 5103 / 16 LEDs 500mA WW 727 / 404532 (104.0 kWh/yr) 0.4 kWh/m² yr

Žárovka:	1x16 LEDs 500mA WW 727
Světelný tok (svítidla):	3049.67 lm
Světelný tok (žárovky):	3651.00 lm
Provozní hodiny	
4000 h:	100.0 %, 26.0 W
W/km:	728.0
Umístění:	jednostranně dole
Vzdálenost sloupů:	36.000 m
Sklon ramene (3):	0.0°
Délka ramene (4):	0.000 m
Výška světelného bodu (1):	5.000 m
Převis osvětlovacího zdroje nad vozovkou (2):	-0.800 m

ULR: -1.00

ULOR: 0.00

Nejvyšší hodnoty intenzity světla

při 70° a výše: 581 cd/klm *

při 80° a výše: 276 cd/klm *

při 90° a výše: 0.00 cd/klm *

Třída intenzity světla: /

Vždy do všech směrů, které u použitelně nainstalovaného svítidla tvoří stanovený úhel se spodní vertikálou.

* Hodnoty svítivosti v [cd/klm] pro výpočet třídy svítivosti jsou založeny na světelném toku svítidla podle ČSN EN 13201: 2016.

Uspřádání splňuje třídu indexu oslnění D.5

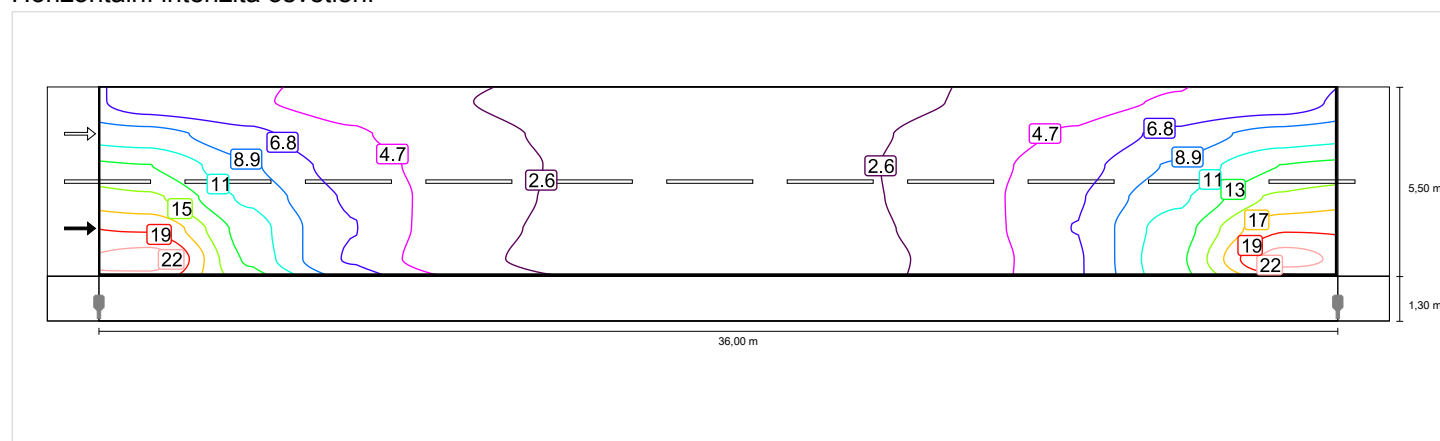
Vozovka 1 (P4)

Činitel údržby: 0.80

Rastr: 12 x 6 Body

Em [lx] ≥ 5.00 ≤ 7.50	Emin [lx] ≥ 1.00
✓ 6.20	✓ 1.53

Horizontální intenzita osvětlení



Chodník 1 (P4)

Činitel údržby: 0.80

Rastr: 12 x 3 Body

Em [lx]	Emin [lx]
≥ 5.00	≥ 1.00
≤ 7.50	
✓ 7.43	✓ 1.02

Horizontální intenzita osvětlení

